

# VILLA BELMONT

BELMONT SUR LAUSANNE / VAUD / SUISSE

## LE PROJET

Villa de Maitre

Maitre d'ouvrage  
Confidentiel

Architecte  
Rivier Architecte

Surface : 380 m<sup>2</sup>

Montant des travaux  
Confidentiel

### Mission :

Prestations SIA 108 :

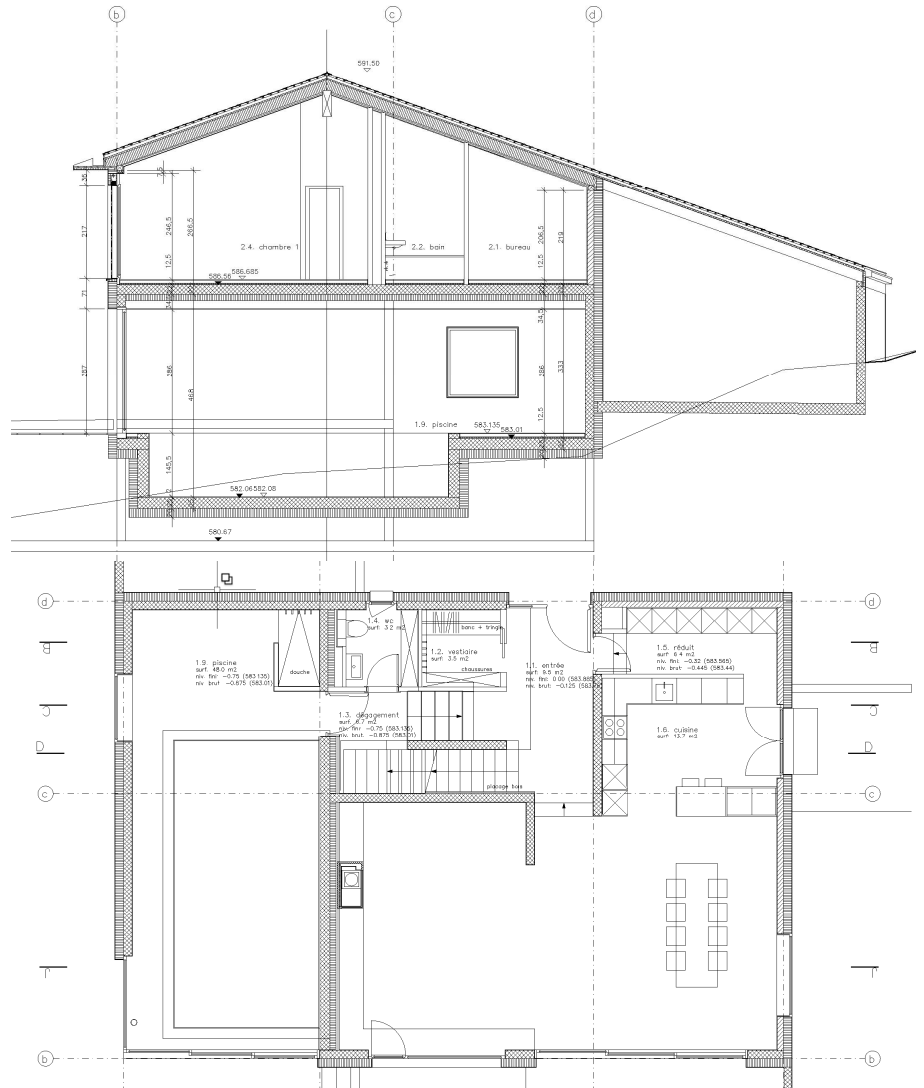
- Avant-projet (31)
- Projet (32)
- Mise à l'enquête (33)
- Soumission (41)
- Etude d'exécution (51)
- Suivi d'exécution (52)
- Mise en service (53)

### Etudes :

Lot Chauffage  
Ventilation  
Sanitaire

### Réalisation :

Etudes : 2018  
Travaux : 2018-2019



## DESCRIPTIF DU PROJET

Le projet comprend :

- La construction d'une villa de maitre d'une surface de référence énergétique de 380 m<sup>2</sup> accueillant une piscine intérieure de 20 m<sup>2</sup>, d'une salle de jeu pour les enfants, de 4 chambres, un bureau, salle télévision, grand séjour...

## EQUIPEMENTS TECHNIQUES

- Production de chaleur par une pompe à chaleur air / eau de 33 kW
- Traitement d'air de la piscine via un monobloc double flux avec récupération d'énergie pour les affectations suivantes :
  - Piscine (monobloc avec PAC intégrée) d'environ 1'800 m<sup>3</sup>/h
- Ventilation simple flux hygroréglable dans les pièces de vie
- Hotte de cuisine à extraction directe
- Traitement thermique par chauffage de sol.