

ROLEX MOVEO

BIENNE / BERN / SUISSE

LE PROJET

Agrandissement du site de production

Maitre d'ouvrage
Orlati Real Estate

Architecte
Gebert Architectes SA

Surface : 13'000 m²

Montant des travaux : Confidentiel

Mission :

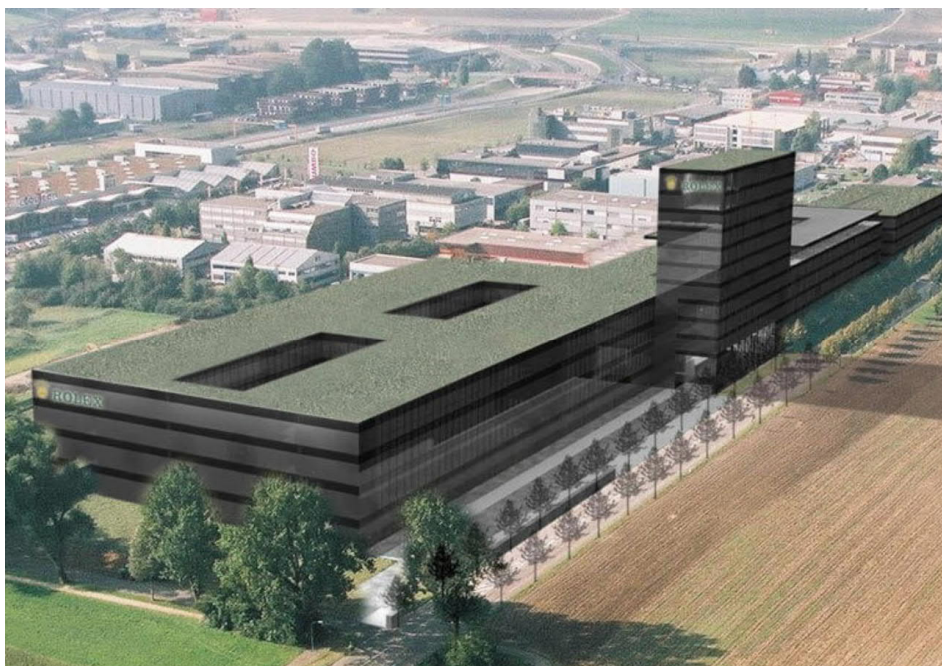
- Assistance à maitrise d'ouvrage CVCS
- Consultation des bureaux mandataires
 - Rédaction des spécifications
 - Rédaction des fiches locaux
 - Vérification des concepts et plans de projet
 - Accompagnement MO au séances spécifiques

Etudes :

Lot Chauffage / Climatisation
Ventilation
Sanitaire
Régulation

Réalisation :

En cours



DESCRIPTIF DU PROJET

Le projet comprend :

- La construction de nouvelle surface de production (galvano...), d'espace socioculturelle, d'un restaurant, de niveau administratif, de deux étages de parking. La valorisation et la rationalisation de l'énergie est au centre des préoccupations du maitre d'ouvrage.

CONSISTANCE DE LA MISSION (sous-traitant de BG ingénieur Conseils)

- Assistance durant la consultation (réponse aux questions des bureaux d'étude en CVCS-MCR, etc. ...)
- Assistance lors de l'ouverture des offres
- Analyse des offres et rédaction du rapport d'analyse
- Définitions des fiches locaux et des exigences par pièces
- Assistance aux choix techniques à opérer durant les études et aide à la décision
- Vérification de l'application des dispositions du contrat selon SIA108
- Vérification des documents à produire de leur conformité au contrat
- Contrôle des plans et des concepts généraux.
- Coordination avec les intervenants Rolex
- Assistance durant la phase consultation des entreprises de travaux ;